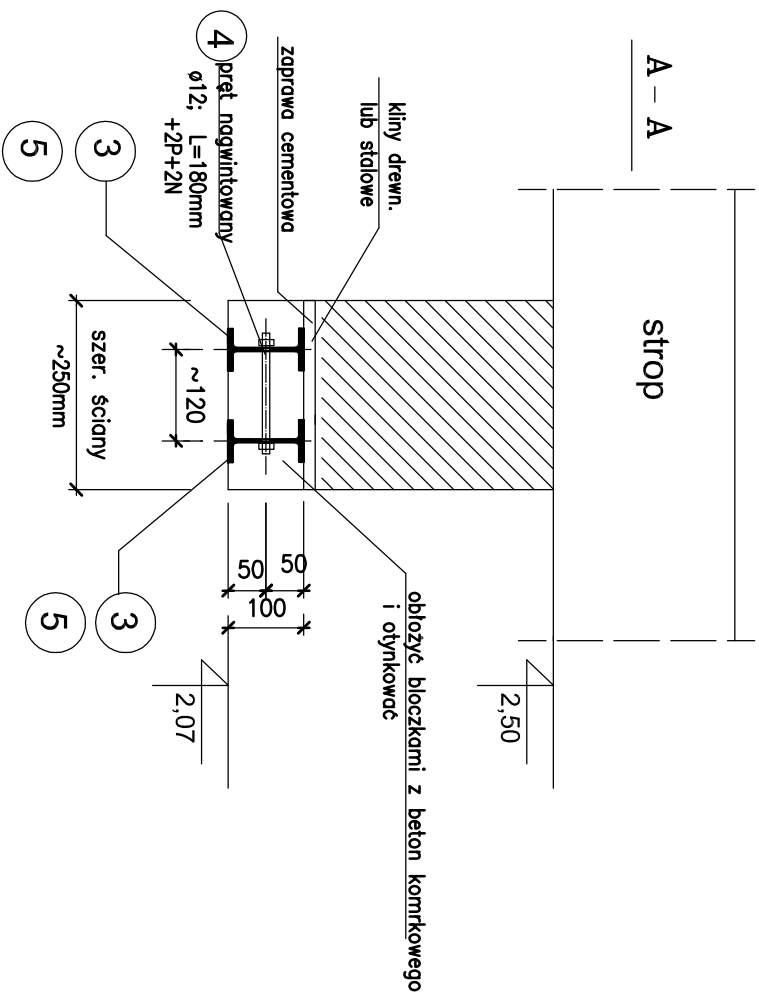
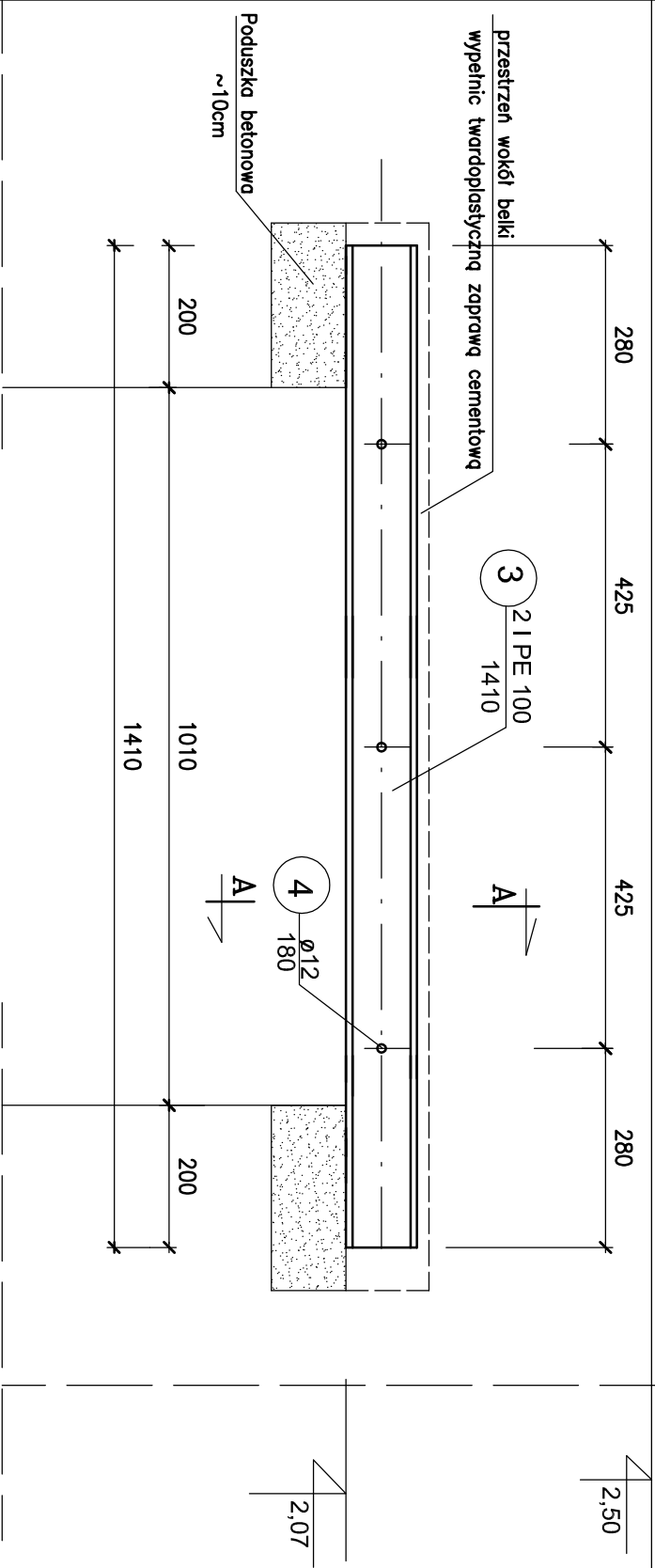
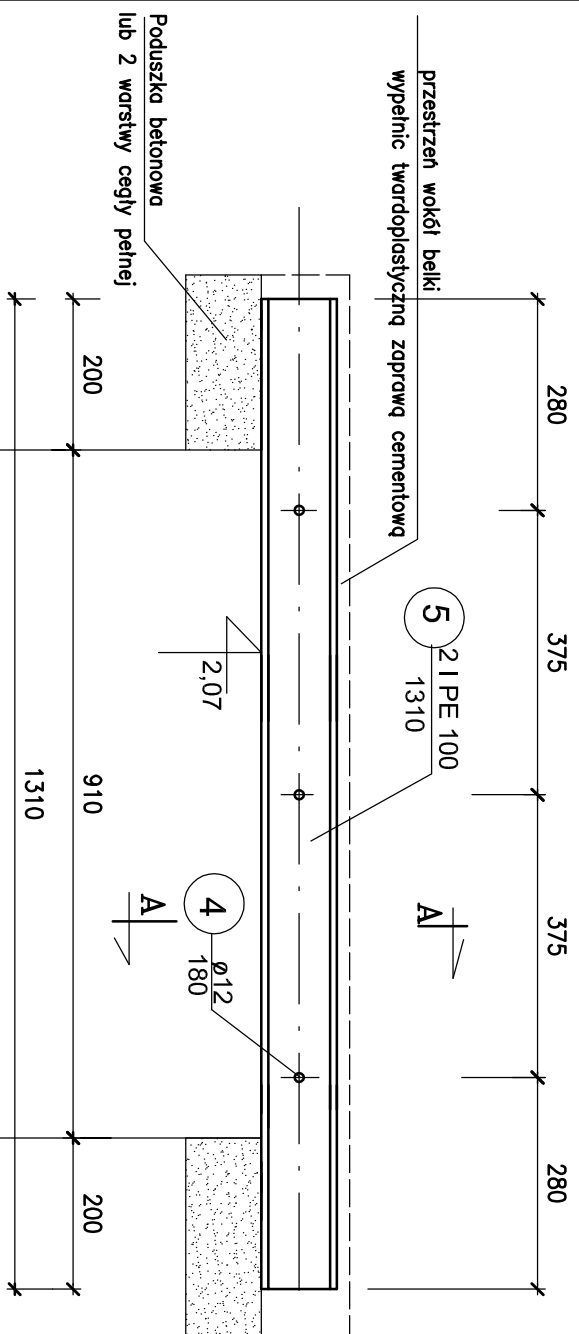


Nadproże stalowe poz. 2  
szt.2




Nadproże stalowe poz. 2\*

szt.1



POZ.	NUMER ELEMENTU	NAZWA ELEMENTU	DŁUGOŚĆ [mm]	GATUNEK STALI	LICZBA SZTUK	DŁ. RAZEM [mm]	MASA JEDN. [kg/m]	MASA 1 ELEM. [kg]	MASA RAZEM [kg]
poz. 2	3	IPE100	1410	St3S	2	2620	8,10	11,42	22,84
	4	Ø12	180	S235	3	540	0,888	0,16	0,48
Ogółem:									
Naddatek na spoiny: 1,8%									
Razem:									
Razem: dla 2 szt.									

POZ.	NUMER ELEMENTU	NAZWA ELEMENTU	DŁUGOŚĆ [mm]	GATUNEK STALI	LICZBA SZTUK	DŁ. RAZEM [mm]	MASA JEDN. [kg/m]	MASA 1 ELEM. [kg]	MASA RAZEM [kg]
poz. 2*	5	IPE100	1310	St3S	2	2620	8,10	10,61	21,22
	4	Ø12	180	S235	3	540	0,888	0,16	0,48
Ogółem:									
Naddatek na spoiny: 1,8%									
Razem:									

INWESTOR	SZKOŁA ASPIRANTÓW PSP W POZNANIU			
LOKALIZACJA	POZNAŃ UL. CZECHOSŁOWACKA 27			
OBIEKT	PRZEBUDOWA I ZMIANA SPOSOBU UŻYTKOWANIA I II PIĘTRA BUDYNKU INTERNATU SZKOŁY ASPIRANTÓW PSP W POZNANIU			
TREŚĆ RYSUNKU	NADPROŻE STALOWE poz. 2; poz.2*			ATRIMUM JM
BRANŻA	KONSTRUKCJA			
PROJEKTANT	mgr inż. Mirosława Dzińska Meszek	upr.proj.301/86/Pw		